

# Jede Karriere hat ihren Ursprung

Alle Ausbildungs- und Studienangebote im Überblick

Landratsamt Karlsruhe  
Personal- und Organisationsamt





## Jede Karriere hat ihren Ursprung

Das Landratsamt Karlsruhe als innovativer, moderner Dienstleister und einer der größten Arbeitgeber der Region, bietet für Schulabgänger eine Vielzahl von interessanten, abwechslungsreichen Ausbildungs- und Studienmöglichkeiten mit tollen Zukunftsperspektiven.

Auf eine qualifizierte Ausbildung unserer Nachwuchskräfte legen wir besonders großen Wert, denn:

**Die Auszubildenden von heute sind unsere Mitarbeitenden von morgen.**

Du bist teamfähig, engagiert, motiviert und kontaktfreudig und hast Lust auf vielfältige und sinnvolle Aufgaben, dann bist du bei uns genau an der richtigen Stelle.

**Werde Teil unseres Teams!**

**Hinweis:** Um die Lesbarkeit zu erleichtern, wird auf die ständige Formulierung in weiblicher und männlicher Form verzichtet. Der Grundsatz, dass auch sprachlich der Gleichstellung von Frau und Mann Rechnung getragen werden muss, soll dadurch nicht in Frage gestellt werden.

## Unsere Benefits für Dich



Azubi- Fortbildungsprogramm



Hohe Übernahmechance



Qualifizierte und ständige Ansprechpartner



Sehr gute Verkehrsanbindung



Flexible Arbeitszeiten und Urlaubsgestaltung



Azubi-Events



Mitarbeiter rabatte



Erlebnispädagogik



Ausstattung mit mobilen Endgeräten



Betriebliche Altersvorsorge\*



Fahrtkostenzuschuss



Vermögenswirksame Leistungen\*



E-Learning



Gesundheitsmanagement



Lernmittelzuschuss\*



Abschlussprämie\*

\*gilt nicht für alle Auszubildenden



## Unsere Ausbildungs- und Studienmöglichkeiten im Überblick

### Ausbildung

- ➔ Verwaltungsfachangestellter (Seite 6)
- ➔ Verwaltungswirt (Seite 7)
- ➔ Vermessungstechniker (Seite 8)
- ➔ Geomatiker (Seite 9)
- ➔ Fachinformatiker Systemintegration (Seite 10)
- ➔ Fachinformatiker Daten- und Prozessanalyse (Seite 11)
- ➔ Straßenwärter (Seite 12)

### Duale Studiengänge

- ➔ Bachelor of Arts – Public Management (Seite 13)
- ➔ Bachelor of Arts – Digitales Verwaltungsmanagement (Seite 14)
- ➔ Bachelor of Arts – Soziale Arbeit (Seite 15)
- ➔ Bachelor of Arts – Sozialwirtschaft (Seite 16)
- ➔ Bachelor of Arts – BWL - Technical Management / Wertstoffmanagement & Recycling (Seite 17)
- ➔ Bachelor of Science – Sustainable Science and Technology (Seite 18)
- ➔ Bachelor of Engineering – Wasserwirtschaft (Seite 19)
- ➔ Bachelor of Engineering – Bauingenieurwesen öff. Bauen (Seite 20)
- ➔ Bachelor of Engineering – Climate Change Management & Engineering (Seite 21)

### Freiwilliges Soziales Jahr

### Praktikum

(Seite 22)

(Seite 23)



## Verwaltungsfachangestellte

... werden bei uns in den unterschiedlichsten Bereichen eingesetzt. Zu ihren Aufgaben gehören u. a. Ansprechpartner für Bürger bei Fragen und Anregungen zu sein, die Vorbereitungen von Entscheidungen oder auch die selbstständige Bearbeitung von Verwaltungsvorgängen und Anträgen. Wichtiger Bestandteil der Ausbildung ist die Arbeit mit Gesetzen.

- Voraussetzungen: Mittlere Reife  
Ausbildungsbeginn: 01. September  
Ausbildungsdauer: 3 Jahre (verkürzbar auf 2,5 Jahre und in Teilzeit möglich)  
Bewerbungstichtag: 15. September des Vorjahres  
Besonderheit: Du kannst zusätzlich die Fachhochschulreife erwerben.



## Verwaltungswirte

... sind beim Landratsamt Karlsruhe Beamte des mittleren Verwaltungsdienstes und können als Sachbearbeiter in vielen Einsatzbereichen fungieren. Zu ihren Aufgaben gehören u. a. die Erteilung von Bescheiden, der Ansprechpartner für Bürger bei Fragen und Anregungen zu sein, Vorbereitungen von Entscheidungen oder auch die selbstständige Bearbeitung von Verwaltungsvorgängen und Anträgen. Wichtiger Bestandteil der Ausbildung ist die Arbeit mit Gesetzen.

- Voraussetzungen: Mittlere Reife  
Ausbildungsbeginn: 01. September  
Ausbildungsdauer: 2 Jahre  
Bewerbungstichtag: 15. September des Vorjahres  
Besonderheit: Die Ausbildungsdauer ist unschlagbar und du bist verbeamtet.



## Vermessungstechniker

... erledigen im Außendienst z. B. Gebäudeaufnahmen und Grenzfeststellungen. Im Innendienst bereiten sie dann den Außendienst nach und führen beispielsweise eine Aufstellung/Fortführung des Liegenschaftskatasters durch und verarbeiten die getätigten Katastervermessungen.

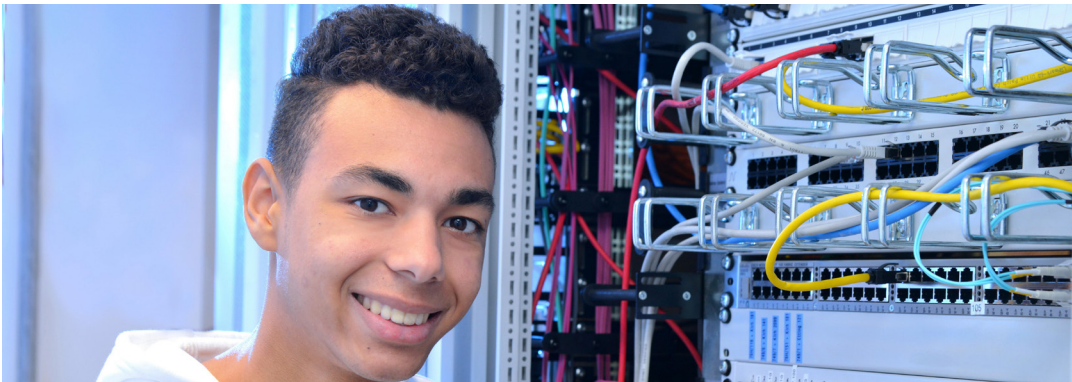
- Voraussetzungen: Mittlere Reife  
Ausbildungsbeginn: 01. September  
Ausbildungsdauer: 3 Jahre (verkürzbar auf 2,5 Jahre und in Teilzeit möglich)  
Bewerbungstichtag: 15. September des Vorjahres  
Besonderheit: Du lernst bei interessanten Außendiensten den ganzen Landkreis kennen.



## Geomatiker

... lernen während ihrer Ausbildung den Gesamtprozess des Geodatenmanagements kennen. Sie beschaffen bzw. erfassen Geodaten und verarbeiten diese mit Hilfe spezieller Software zu Karten und Grafiken, dreidimensionalen Darstellungen und multimedialen Anwendungen. Sie heben besondere Eigenschaften räumlicher Gegebenheiten hervor, modellieren Veränderungsprozesse und visualisieren Pläne.

- Voraussetzungen: Mittlere Reife  
Ausbildungsbeginn: 01. September  
Ausbildungsdauer: 3 Jahre (verkürzbar auf 2,5 Jahre und in Teilzeit möglich)  
Bewerbungstichtag: 15. September des Vorjahres  
Besonderheit: Du hast die perfekte Mischung zwischen der Vermessungstechnik und der modernen Visualisierung.



## Fachinformatiker Systemintegration

... die Ausbildung verläuft in Kooperation mit dem Cyberforum. Schwerpunkte liegen in der Informations- und Kommunikationstechnik. Die Tätigkeiten eines Fachinformatikers sind die Instandhaltung von IuK-Systemen, Anwenderbetreuung, Konfigurieren von Netzwerken, Installationen, Wartungen und vieles mehr.

Voraussetzungen:	Mittlere Reife
Ausbildungsbeginn:	01. September
Ausbildungsdauer:	3 Jahre (verkürzbar auf 2,5 Jahre und in Teilzeit möglich)
Bewerbungstichtag:	15. September des Vorjahres
Besonderheit:	Du bist der IT-Experte des Landratsamtes.



## Fachinformatiker Daten- und Prozessanalyse

... entwickeln IT-technische Lösungen für zunehmend digitale Verwaltungs- und Geschäftsprozesse. Sie analysieren die Prozesse in Bezug auf die Nutzung und Weiterverarbeitung digitaler Daten, stellen Daten bereit und nutzen Sie zur Optimierung der einzelnen Prozesse. Darüber hinaus führen sie qualitätssichernde Maßnahmen durch und dokumentieren sie. Die Einrichtung von Schnittstellen für Fachverfahren und die Einbindung von Datenbanken sind ebenfalls typische Aufgaben.

Voraussetzungen:	Mittlere Reife
Ausbildungsbeginn:	01. September
Ausbildungsdauer:	3 Jahre (verkürzbar auf 2,5 Jahre und in Teilzeit möglich)
Bewerbungstichtag:	15. September des Vorjahres
Besonderheit:	Du gestaltest und begleitest den digitalen Wandel im Landratsamt mit.



## Straßenwärter

... sind gerne an der frischen Luft. Sie erledigen Aufgaben für den gesamten Landkreis wie Verkehrssicherheit, Grünpflege, Reinigungsarbeiten, Umweltschutz und Winterdienst. Dabei arbeiten sie mit modernen Maschinen und Geräten. Voraussetzung für die Zulassung zur Abschlussprüfung ist der Erwerb des CE Führerscheins.

Voraussetzungen:	Hauptschulabschluss
Ausbildungsbeginn:	01. September
Ausbildungsdauer:	3 Jahre
Bewerbungstichtag:	31. Oktober des Vorjahres
Besonderheit:	Die Kosten des LKW-Führerscheins werden vom Landratsamt übernommen.



## Bachelor of Arts – Public Management (Hochschule Kehl/Ludwigsburg)

... das Studium bereitet auf die Arbeit im gehobenen Verwaltungsdienst vor. Die dualen Studierenden sind als qualifizierte Sachbearbeiter oder in einer Führungsposition in der Kreisverwaltung tätig. Schwerpunkte der theoretischen und praktischen Ausbildung sind der Umgang mit Rechts- und Verwaltungsvorschriften, sowie deren praktische Anwendung.

Voraussetzungen:	Fachhochschulreife / Abitur + Zulassung der Hochschule Kehl/Ludwigsburg
Studienbeginn:	01. September
Studiendauer:	3,5 Jahre
Besonderheit:	Du bist verbeamtet und kannst in der 2. Praxisphase deine Praxispartner frei wählen.



## **Bachelor of Arts – Digitales Verwaltungsmanagement (Hochschule Kehl/Ludwigsburg)**

... agieren in erster Linie als Schnittstelle zwischen Technik/IT und Verwaltung. Sie bringen im digitalen Verwaltungsmanagement in unterschiedlichen Bereichen des öffentlichen Dienstes die Digitalisierung voran und moderieren die dazugehörigen Prozesse.

- Voraussetzungen: Fachhochschulreife / Abitur  
+ Zulassung der Hochschule Kehl/Ludwigsburg
- Studienbeginn: 01. September
- Studiendauer: 3 Jahre
- Besonderheit: Du arbeitest bei aktuellen Digitalisierungsprojekten aktiv mit und bist während des Studiums verbeamtet.

## **Bachelor of Arts – Soziale Arbeit Vertiefung Jugend-, Familien und Sozialhilfe oder Menschen mit Behinderung (DHBW Villingen-Schwenningen)**

... beschäftigen sich mit der Beratung in den Bereichen Erziehung, Sorge- und Umgangsrecht, Hilfe für Kinder und Jugendliche oder mit Maßnahmen bei Kindeswohlgefährdung bzw. der Unterstützung von behinderten Menschen und deren Angehörigen. Ziel dabei ist es, durch individuelle Lösungen ein möglichst eigenständiges Leben für die Betroffenen zu ermöglichen.

- Voraussetzungen: Fachhochschulreife + Testverfahren / Abitur
- Studienbeginn: 01. Oktober
- Studiendauer: 3 Jahre
- Bewerbungstichtag: 01. November des Vorjahres
- Besonderheit: Während des Studium absolvierst du ein Fremdpraktikum, gerne auch im Ausland.





## **Bachelor of Arts – Soziale Arbeit Vertiefung Menschen mit Behinderung (DHBW Villingen-Schwenningen)**

... arbeiten mit den Betroffenen und deren Angehörigen sowie anderen Netzwerkpartnern zusammen. Dabei werden verschiedene Hilfsangebote und individuelle Lösungen unterbreitet. Ziel dabei ist, die Ein- und Wiedereingliederung der Betroffenen in die Gesellschaft zu erreichen bzw. mit der Teilhabe am Leben in der Gesellschaft eine möglichst eigenständige und selbstbestimmte Lebensbewältigung zu unterstützen.

- Voraussetzungen: Fachhochschulreife + Testverfahren / Abitur  
Studienbeginn: 01. Oktober  
Studiendauer: 3 Jahre  
Bewerbungstichtag: 01. November des Vorjahres  
Besonderheit: Du unterstützt Menschen, durch individuelle Lösungen ein möglichst eigenständiges Leben zu führen!

## **Bachelor of Arts – Sozialwirtschaft (DHBW Villingen-Schwenningen)**

... im Mittelpunkt des Studiums steht die Verbindung von betriebswirtschaftlichem Wissen mit sozialer Fach- und Methodenkompetenz. Die spätere Arbeit orientiert sich vor allem an den Schnittstellen zwischen der sozialen Arbeit / Sozialpädagogik und der Betriebswirtschaftslehre.

- Voraussetzungen: Fachhochschulreife + Testverfahren / Abitur  
Studienbeginn: 01. Oktober  
Studiendauer: 3 Jahre  
Bewerbungstichtag: 01. November des Vorjahres  
Besonderheit: Du koordinierst die betriebswirtschaftlichen Abläufe in den sozialen Bereichen des Landratsamtes mit.



## **Bachelor of Science – Sustainable Science and Technology** **Vertiefung Umweltschutztechnik (DHBW Karlsruhe)**

... befassen sich mit naturwissenschaftlichen und technischen Themenbereichen zur Bewältigung von Umweltgefährdungen. Bachelor of Science sind dafür verantwortlich, verschiedene Gewerbe auf Einhaltung von Sicherheits- und Gesundheitsschutzvorschriften zu prüfen. Weitere Aufgaben können z. B. Revisionsdienst, Anlagenbesichtigungen und Verwaltungs- und Genehmigungsverfahren sein.

Voraussetzungen:	Fachhochschulreife + Testverfahren / Abitur
Studienbeginn:	01. Oktober
Studiendauer:	3 Jahre
Bewerbungstichtag:	01. Oktober des Vorjahres
Besonderheit:	Durch deine Arbeit hilfst du, Mensch und Umwelt vor Gefährdungen zu schützen.



## **Bachelor of Engineering - Bauingenieurwesen** **Vertiefung Umwelt, Verkehr, Wasser (Hochschule Biberach)**

... begeistern sich für naturwissenschaftliche und technische Themen und Sachverhalte aus den Bereichen Hochbau, Tiefbau, Infrastrukturbauwerke und Wasserwirtschaft. Bauingenieure im Bereich der Wasserwirtschaft kennen die Zusammenhänge zwischen bautechnischen Grundlagen, Statik, Baustoffkunde, Geotechnik und Baubetrieb, um dieses Wissen gewinnbringend im Bereich des Gewässerschutzes, der Wasserversorgung und der Abwasserreinigung einbringen zu können.

Voraussetzungen:	Abitur/Fachhochschulreife + dreimonatiges Vorpraktikum mit Tätigkeiten in baubezogenen Berufen
Studienbeginn:	01. Oktober
Studiendauer:	3,5 Jahre
Bewerbungstichtag:	15. Juli
Besonderheit:	Deine Arbeit trägt zu einer nachhaltigen Zukunft bei.



## Bachelor of Engineering – Bauingenieurwesen öffentliches Bauen (DHBW Mosbach)

... lernen alle Aspekte des Hoch- und Tiefbaus kennen. Sie wenden die erworbenen Kenntnisse in den unterschiedlichen Bereichen des Landratsamtes an und setzen diese um. Im Mittelpunkt des Studiums steht die Verbindung von bautechnischem Fachwissen mit verwaltungstechnischer Methodenkompetenz. Die spätere Arbeit eines Bauingenieurs in der öffentlichen Verwaltung fokussiert sich vor allem auf die Planung und Verwaltung von Bauverfahren.

Voraussetzungen:	Fachhochschulreife + Testverfahren / Abitur
Studienbeginn:	01. Oktober
Studiendauer:	3 Jahre
Bewerbungstichtag:	01. Oktober des Vorjahres
Besonderheit:	Du begleitest Bauverfahren und Projekte im Landkreis.



## Bachelor of Engineering – Climate Change Management & Engineering (SRH HS Heidelberg)

... agieren in erster Linie als Schnittstelle zwischen Technik, Wirtschaft und Klimaschutz. Studierende können Daten und Fakten eigenständig aufnehmen, sachlich analysieren und diese für die Benennung von Optimierungspotentialen für den Klimaschutz nutzen. Außerdem lernen sie, verschiedene Projekte zu initiieren, zu begleiten und inhaltlich zu bewerten. Ab dem zweiten Studienjahr werden die Vorlesungen in englischer Sprache gehalten.

Voraussetzungen:	Fachhochschulreife + Testverfahren / Abitur
Studienbeginn:	01. Oktober
Studiendauer:	3 Jahre
Bewerbungstichtag:	31. März des jeweiligen Jahres
Besonderheit:	Du hilfst mit, die Welt nachhaltig zu verbessern.



## Freiwilliges Soziales Jahr

In folgenden 3 Bereichen bieten wir ein Freiwilliges Soziales Jahr an:

- in einer der Sonderpädagogischen Bildungs- und Beratungszentren (Hilfstätigkeit im pädagogischen Bereich)
- in einer Gemeinschaftsunterkunft (Unterstützung der sozialen Betreuung und Unterkunftsleitung) oder
- am Empfangsbereich des Landratsamtes (Mitarbeit im Verwaltungsbereich)

Zusätzlich finden während der Dauer des FSJ abwechslungsreiche Seminare statt. Diese beinhalten die fachliche und pädagogische Anleitung, die persönliche Vorbereitung auf die Arbeit sowie Informationen und Unterstützung.

Beginn: 01. September

Dauer: 6 – 12 Monate

## Praktikum

Ein Berufsorientierungspraktikum bietet dir die Möglichkeit, uns als Ausbilder und Arbeitgeber kennenzulernen und durch Einblicke in die vielfältigen Bereiche Erfahrungen und Eindrücke zu sammeln. Durch unsere vielen verschiedenen Bereiche können wir dir ganz nach deinen Interessen ein Praktikum ermöglichen. Egal ob als Straßenwärter, Fachinformatiker, Vermessungstechniker, Geomatiker oder auch im Verwaltungsbereich – du hast die Chance, deinen Traumberuf zu finden!

Darüber hinaus kannst du auch im Rahmen des Studiums ein Pflichtpraktikum absolvieren. Bei einem Pflichtpraktikum ab 3 Monaten erhältst du eine Vergütung in Höhe von 300 € pro Monat.

Dauer: 1 – 2 Wochen (zur Orientierung),  
ab 3 Monate (im Rahmen des Studiums)

## Interessiert?

Jetzt **online** unter [www.landkreis-karlsruhe.de](http://www.landkreis-karlsruhe.de) bewerben!

Oder sende deine vollständigen Bewerbungsunterlagen

- ➔ Bewerbungsschreiben
- ➔ tabellarischer Lebenslauf
- ➔ Schulzeugnisse
- ➔ Bescheinigungen etc.

per E-Mail an: [ausbildung@landratsamt-karlsruhe.de](mailto:ausbildung@landratsamt-karlsruhe.de)

## Fragen?

Für Fragen stehen dir gerne zur Verfügung:

- ➔ Frau Maier      ☎ 0721 936 - 52 420
- ➔ Frau Höhn      ☎ 0721 936 - 52 330
- ➔ Frau Köhler    ☎ 0721 936 - 53 110

Oder schreib einfach eine E-Mail an: [ausbildung@landratsamt-karlsruhe.de](mailto:ausbildung@landratsamt-karlsruhe.de).



Werde jetzt Fan

